

Diagnosis y Equipo de Taller



Preguntas frecuentes:

1. ¿Dónde puedo obtener el documento “Índice Taller”?



Puedes recibir el documento en PDF por correo electrónico u obtenerlo siempre actualizado en:

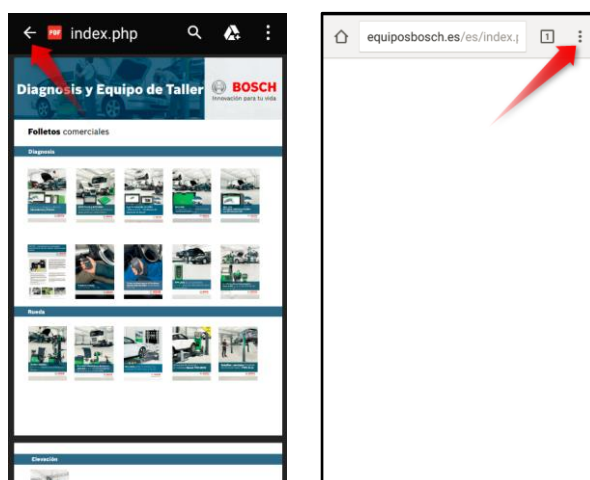
- Web para el taller www.boschsolucionesparaeltaller.es: Folletos y Videos
- Link directo a “[Información Taller](#)”: Folletos y Videos

2. ¿Puedo tener un enlace directo en mi teléfono móvil o Tablet?

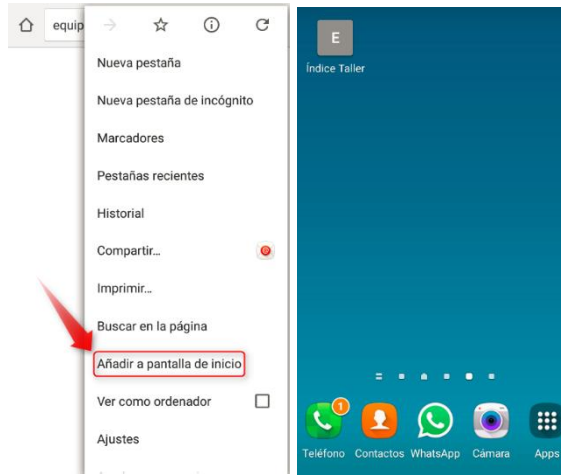
Siempre puedes añadirlo a favoritos en tu explorador o añadir un acceso directo en pantalla.

- ⇒ **Si tu sistema operativo es Android** puedes crear un acceso directo con los siguientes pasos:


Cuando estás visualizando el documento “Índice Distribuidor”, en la esquina superior izquierda , vuelve al navegador y en la esquina superior derecha seleccionas el icono de ajustes :



En el menú que se despliega seleccionas “añadir a pantalla de inicio” y se creará un acceso directo que puedes visualizar como cualquier otra APP:

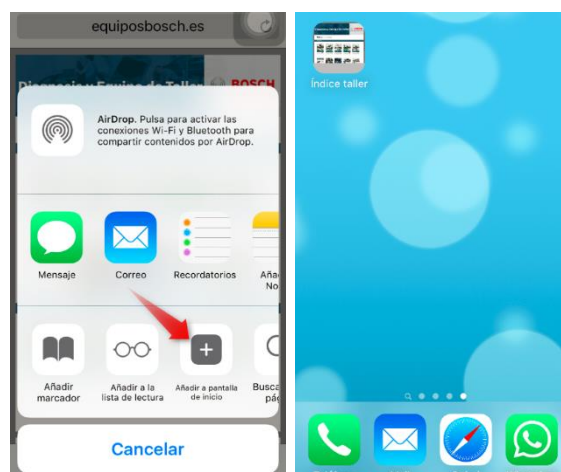


⇒ **Si tu sistema operativo es IOS (iPhone o iPad)** puedes crear un acceso directo con los siguientes pasos:

Cuando estás visualizando, con tu navegador, el documento “Índice Distribuidor”, en la en el margen inferior seleccionas el icono de compartir  :



En el menú que se despliega seleccionas “añadir a pantalla de inicio” y se creará un acceso directo que puedes visualizar como cualquier otra APP:



3. No se abren los links a las hojas de producto y me solicita una clave.


Para poder ver las hojas de producto necesitas tener una clave de usuario, que puedes conseguir en la página web: www.equiposbosch.es

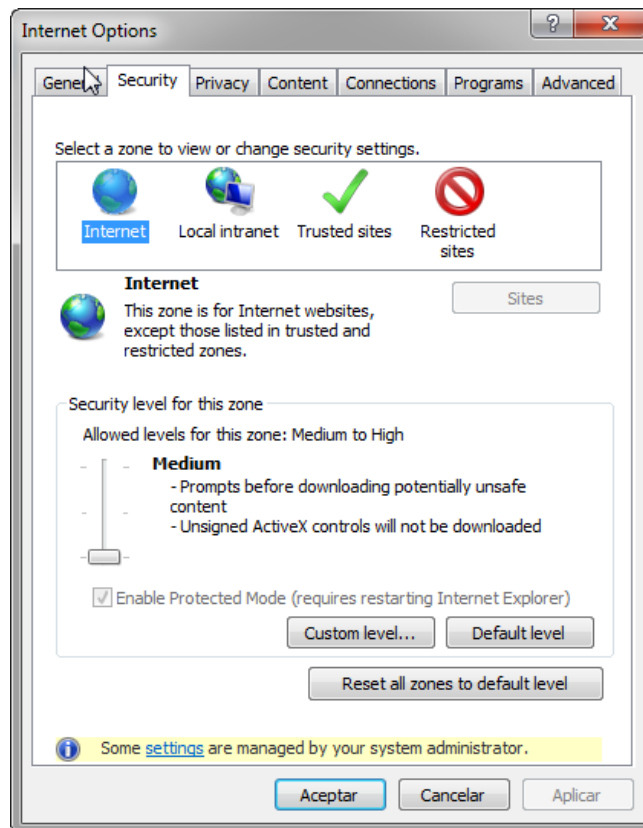
Si ya tienes tu clave y el link te remite a la página de inicio de nuestra web, identifícate, y en tu documento “[Índice Distribuidor](#)” vuelve a hacer click en el link de la hoja de producto que quieres consultar.

Una vez identificado los links se abren automáticamente sin volver a pedir claves.

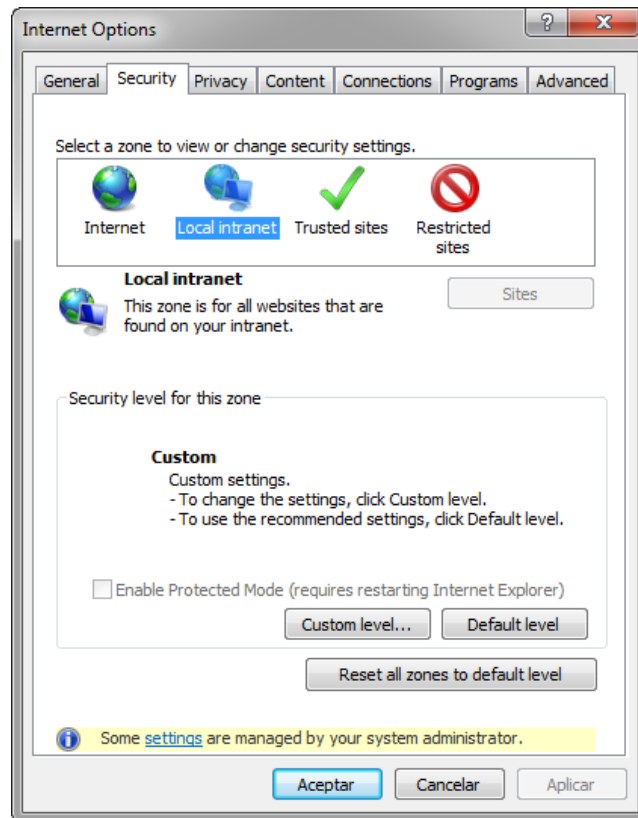
4. No funcionan los links al documento “Índice Taller” o no funcionan los links dentro del documento en PDF que me han enviado por correo

Si tu buscador es Internet **Explorer** y no puedes abrir el documento “Índice General”:

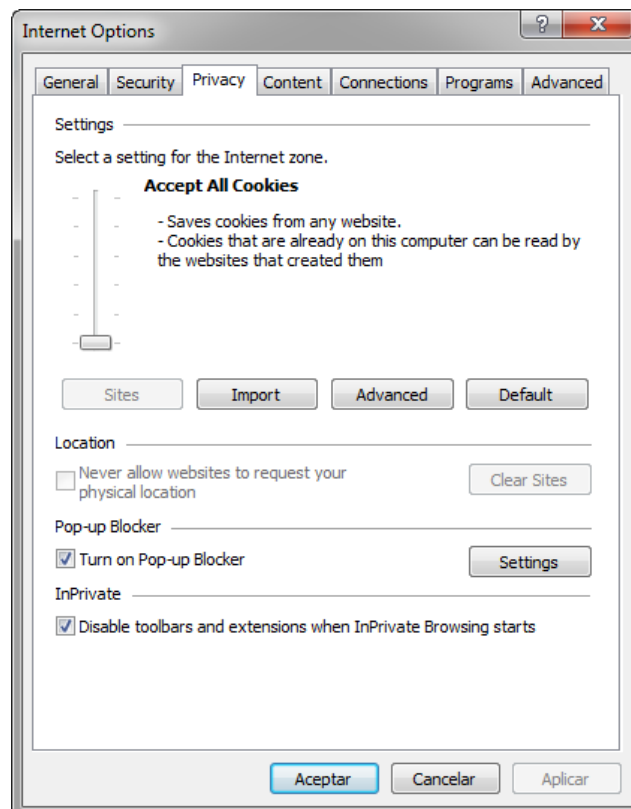
- 1) Una vez abierta la ventana de Internet Explorer, en la esquina superior derecha, haz click en la opción Herramientas 
- 2) Se abrirá una nueva ventana que se llama “Opciones de Internet”



- 3) En la pestaña “Seguridad” debes tener seleccionada la opción “Nivel Personalizado” (custom level) en lugar de la opción “nivel predeterminado” (default level)



4) A continuación en la pestaña “Privacidad” baja al mínimo la barra de “ajustes”



5) Haz click en aceptar

6) Ahora puedes ver todos nuestros Índices